

## Energiemeter opstellingen op project Strijp-R.

Voor de bemeting van verbruik verwarmingsenergie en warmtapwater wordt gebruik gemaakt van diverse energiemeters en warmtapwater meters. Er zijn 2 verschillende meter opstellingen mogelijk.

### Opstelling 1:

Deze opstelling zit in de huizen die gebouwd zijn vóór 2019.

Het verbruik verwarmingsenergie wordt gemeten door een Kamstrup energiemeter. Het verbruik wordt gemeten in gigajoule (GJ):



Het verbruik warmtapwater wordt gemeten door hier naast afgebeelde doorstroom meter. Het verbruik wordt gemeten in kubieke meter ( $m^3$ ). Via een omrekenfactor wordt dit door Hydreco omgezet naar gigajoule verbruik.

## Opstelling 2:

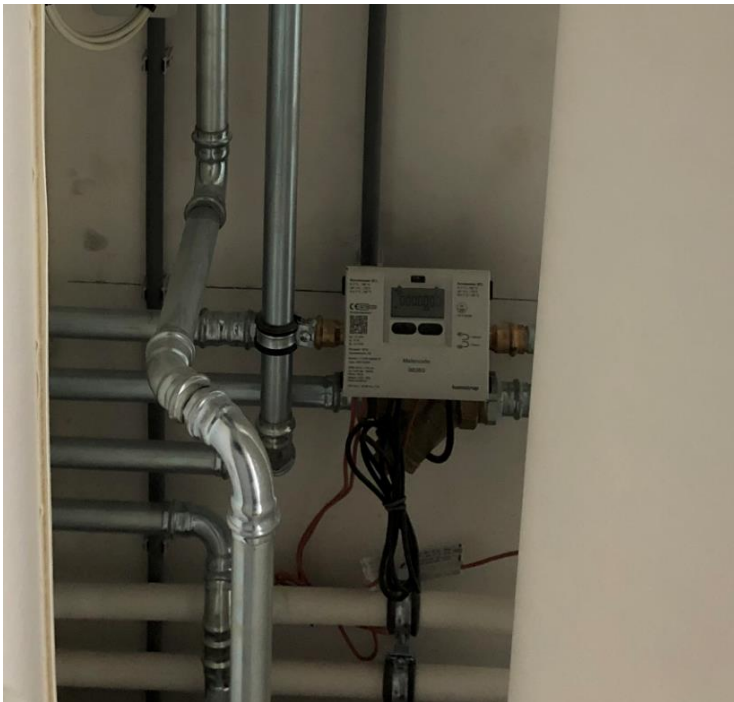
Deze opstelling is te vinden in huizen die vanaf februari 2019 zijn gebouwd en opgeleverd.

Zowel de energie van het gebruik van warmte en warmtapwater wordt gemeten in gigajoule (GJ) door onderstaande meter. Er worden 2 gigajoule meters geïnstalleerd:



De energiemeter die het gebruik aan verwarmingsenergie meet ziet er meestal uit conform figuur: in de witte "doos" zit de pomp die het verwarmingswater en koelwater (in de zomer) door uw huis rond pompt.

Naast de energiemeter ziet u de manometer die de systeem druk aangeeft van het verwarmingscircuit. Deze druk dient altijd hoger te staan dan 1,5 bar.



De energiemeter die het warmtapwater verbruik meet zit in het warmtapwater circuit, nabij de warmtepomp. Een voorbeeld is naast staand figuur, maar deze warmtemeter kan ook aan de zijkant van de warmtepomp zitten, links of rechts.